

# 銀座へのアクセスの 良さは抜群！ 24時間営業だから、 いつでも安心！

銀座に車でお越しの際は、是非『銀座駐車場』をご利用ください。

## 1 ショッピング・グルメに大変便利な 銀座一丁目

銀座・有楽町・京橋の中間に位置し、ショッピング、グルメ、  
ビジネスに大変便利です。

## 2 首都高直結で アクセスの良さは抜群！

屋上が東京高速道路線となっており、西銀座ランプ入口、東銀座ラン  
プ出口、新京橋ランプ出口と至近です。また、首都高速道路にはその  
まま接続しております。

## 3 便利な自走式24時間営業 ゆとりの駐車スペース250台

時間駐車はもちろん、月極にも対応できます。

## 4 24時間有人管理で いつでも安心

今では数少ない24時間のスタッフ常駐。  
緊急時、トラブル発生時など、いつでも、  
心をこめて対応させていただきます。

## 5 炎天・寒風・雨天も安心の 地下パーキング

B1Fワンフロアのパーキングなので、出入りも楽々。携帯電話も  
通じます。暑い日も雨の日も安心してご利用頂けます。

## 6 フリーWi-Fi完備のラウンジを用意

お待ち合わせ、ちょっとした休憩・お打合せなどにご利用くだ  
さい。

設備：自販機 Wi-Fi ウォーターサーバー  
電子案内板(インターネット検索可能)

## 営業のご案内

●営業時間：  
**24時間**

●時間駐車料金：  
**30分毎 320円** (税込)

料金上限  
・21時～翌朝10時まで：最大**2,500円**(税込)  
割引料金  
・4時～10時まで：30分毎**100円**(税込)  
プリペイドカード  
購入金額 5,000円(税込)で 5,300円分のご利用  
購入金額10,000円(税込)で11,000円分のご利用  
購入金額20,000円(税込)で23,000円分のご利用

●月極駐車料金：  
**四輪**

| 区分 | 車種   | 利用時間帯                   | 料金          |
|----|------|-------------------------|-------------|
| 全日 | 普通車  | 24時間                    | 80,000円(税別) |
|    | 軽自動車 |                         | 60,000円(税別) |
| 夜間 | 区分なし | 18時～翌10時の間で、<br>任意の12時間 | 25,000円(税別) |
| 早朝 | 区分なし | 2時～10時の間で、<br>任意の6時間    | 12,000円(税別) |

二輪  
20,000円(税別)  
※自動二輪は月極のみで時間駐車は行っておりません。

●収容台数：自動車 250台  
自動二輪 50台

●高さ制限2.1m以下

●自走式駐車場

●電気自動車用普通充電機設置

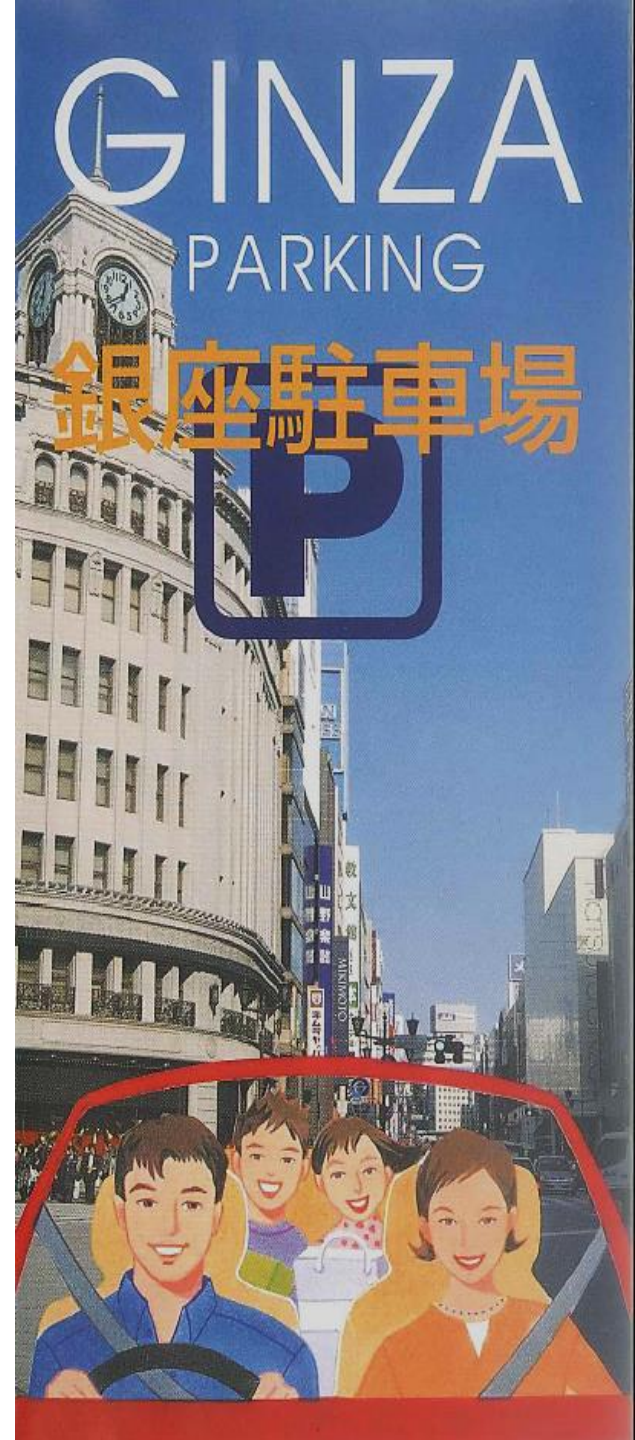
●お問い合わせ先●

**銀座駐車場株式会社**

〒104-0061 東京都中央区銀座1丁目2番3号

**TEL.03-3567-9351**

<http://www.ginchu.co.jp/>



# アクセスマップ Access Map

銀座・有楽町・京橋にお車で越しの際は、ぜひ銀座駐車場をご利用ください。



## 高速道路直結

駐車場屋上が東京高速道路となっており、西銀座入口、東銀座出口、新京橋出口に至近しています。首都高速道路にはそのまま接続しております。



①SONYビル



②有楽町マリオン



③マロニエゲート2



④イトシア



⑤GINZA INZ



⑥LOFT



⑦無印良品



⑧東京国際フォーラム



## 有楽町 出入口

有楽町、イトシア、マルイ、西銀座通り(外堀通り)、日比谷方面へのアクセスに大変便利です。



## 銀座 出入口

銀座中央通りへのアクセス抜群！  
歩行者天国は、銀座一丁目を起点に銀ブラが楽しめます。



## インターネットでもご覧になれます

【銀座駐車場ホームページ】  
<http://www.ginchu.co.jp/>



【yahoo!ロコ 銀座駐車場】



【googleマップ 銀座駐車場】

「銀座駐車場(株)で検索してください。」



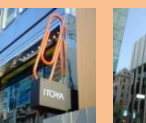
⑨和光



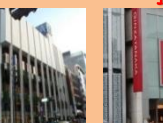
⑩三越



⑪銀座松屋



⑫銀座伊東屋



⑬ルサ・ギンガ2



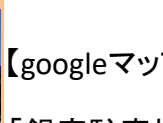
⑭田中貴金属



⑮お仏壇のはせがわ



⑯銀座一丁目交番



⑰警察博物館